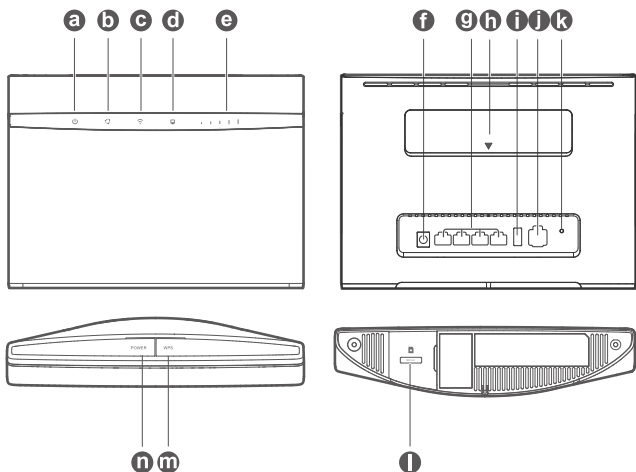


B525 LTE

Lühijuhend

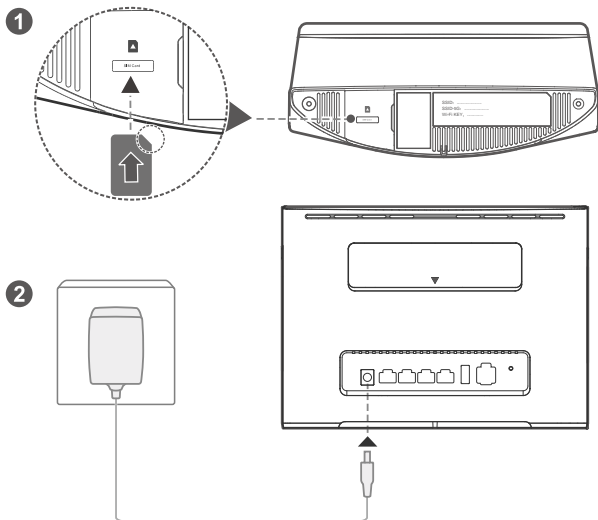


1 Toote ülevaade



-
- | | | | |
|----------|-----------------------------|----------|------------------------|
| a | Toite märgutuli | b | Võrguoleku märgutuli |
| c | Wi-Fi®/WPS-i märgutuli | d | LAN-i/WAN-i märgutuli |
| e | Signaalitugevuse indikaator | f | Toitesisend |
| g | LAN1-3, LAN4/WAN-port | h | Välise antennide pesad |
| i | USB-port | j | Tavatelefoni port |
| k | Nupp z | l | Mikro-SIM-kaardi pesa |
| m | WPS-nupp | n | Toitenupp |
-

2 Seadistus



Sisestage mikro-SIM-kaart eespool oleva joonise järgi mikro-SIM-kaardi pessa ja seejärel ühendage toiteadapter ruuteriga B525. Ruuter lülitub automaatselt sisse ja otsib saadavalolevaid mobiilivõrke.

Kui ruuter on võrguga edukalt ühenduse loonud, süttivad järgmised märgutuled.



Tsüaan/sinine/kollane:
ühendatud mobiilivõrku.

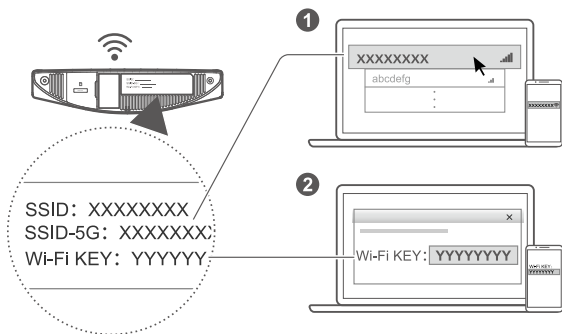


Valge: mida rohkem
signaalitulesid põleb,
seda parem on signaal.




Ärge sisestage ega eemaldage mikro-SIM-kaarti ruuteri töötamise ajal, kuna see võib mikro-SIM-kaardi tööd mõjutada või seda kahjustada.

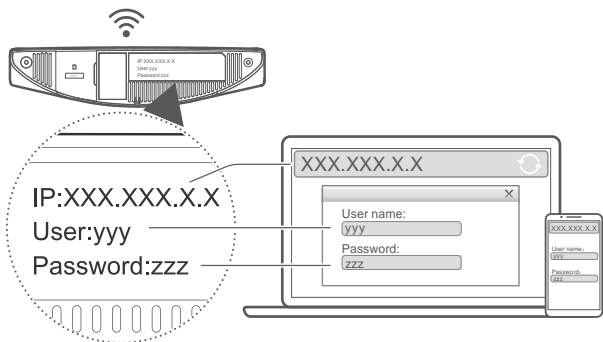
3 Ruuteri Wi-Fi-võrguga ühenduse loomine




Kui ruuter on loonud ühenduse mobiilse andmesidevõrguga, saate oma arvuti või mobiiltelefoni ühendada ruuteri Wi-Fi-võrguga ja kasutada interneti. Wi-Fi võrgu vaikenime (**SSID**) ja -parooli (**Wi-Fi KEY**) leiate ruuteri põhjal olevalt sildilt.

- Kui märgutuli  põleb, on Wi-Fi sisse lülitatud. Teavet Wi-Fi sisse- või väljalülitamise kohta vaadake ruuteri veebipõhiselt halduslehel.


4 Ruuteri konfigureerimine



Ruuterit saate konfigureerida veebipõhise halduslehe kaudu. Vaikimisi IP-aadressi, kasutajanime ja parooli leiате ruuteri põhjal olevalt sildilt. Lisateavet leiате veebipõhise halduslehe spikrriosast.

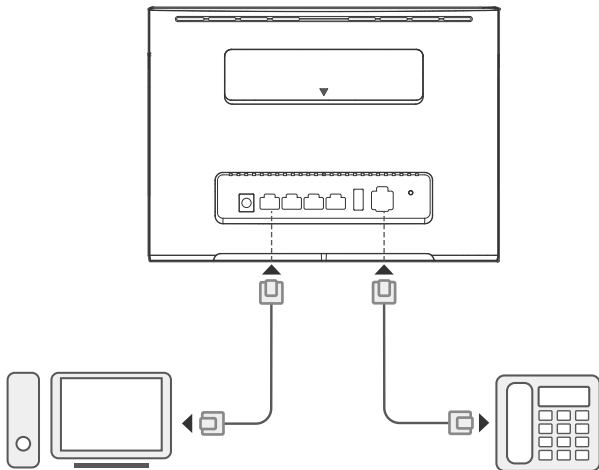
-  Peale esimest sisse logimist ruuterisse juhendatakse edasised tegevused. Teil palutakse veebipõhise halduslehe vaikimisi sisselogimisparool ära muuta, et volitamata kasutajad ei saaks ruuteri sätteid muuta. Ainult peale algse salasõna muutmist on võimalus pääseda edasiste seadistuste menüüsse.

5 Valikulised konfiguratsioonid


 Selles jaotises kirjeldatud võimalused on vaid teabeks. Teie ruuter ei pruugi kõiki neid võimalusi toetada.

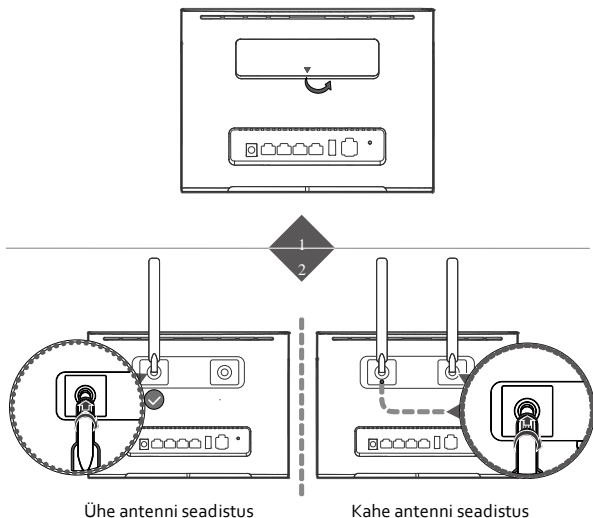
1. Mitme seadme ühendamine


Saate ruuteriga ühendada arvuti või tavatelefoni, et kasutada interneti, teha telefonikõnesid jms.



2. Välise antennide paigaldamine

Signaali vastuvõtu parandamiseks võite paigaldada väliseid antenne. Antennide ostmiseks pöörduge oma võrguteenuse pakkuja poole. Kui vajate vaid üht antenni, ühendage see pesa .

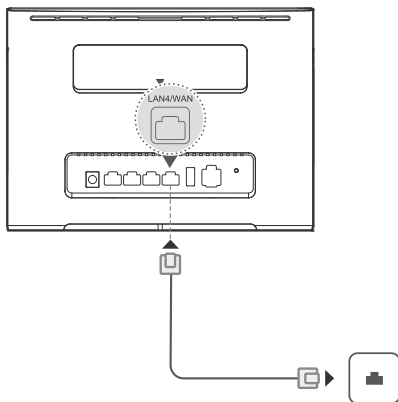


-  Enne välise antennide paigaldamist lülitage ruuter välja ja lahutage toiteadapter vooluvõrgust.

3. Internetipääs Etherneti-pordi kaudu

Kui olete oma lubatud andmemahu ära kasutanud, võite internetipääsuks ühendada ruuteri Etherneti-kaablit kasutades seinasa Etherneti pesaga.

Enne Etherneti pesa kaudu internetiga ühenduse loomist konfigureerige vajalikud sätted veebipõhisel halduslehel. Lisateavet leiate veebipõhise halduslehe spikriosast.



4. Rakenduse Huawei HiLink App allalaadimine

Skanneerige QR-kood, et laadida alla rakendus Huawei HiLink App ja konfigureerida ruuter telefoni kaudu ja tahvelarvutiga.




6 Lisateave

Kui teil on ruuteriga probleeme, tegutsege järgmiselt.

- Taaskäivitage ruuter.
- Otsige abi veebipõhise halduslehe spikriosast.
- Taastage ruuteri algsätted hoides all Reset nuppu.
- Võtke ühendust oma võrguteenuse pakkujaga.


Külastage veebiaadressi

<http://consumer.huawei.com/en/support/hotline>, et saada teada oma riigi või regiooni teabeliini number ja meiliaadress.

-  Selles juhendis olevad joonised on vaid teabeks ega pruugi kajastada teie toote tegelikku välimust. Üksikasjalikumat teavet küsige oma võrguteenuse pakkujalt.

7 KKK

Kuidas taastada algsätted?

Vajutage sisselülitatud ruuteril terava esemega kolm sekundit lähtetusnuppu Reset, kuni märgutuli  hakkab vilkuma. Pidage meeles, et algseadete taastamine eemaldab kõik kohandatud sätted.

Kuidas luua ruuteriga ühendus, kasutades Wi-Fi Protected Setupi (WPS)?

1. Veenduge, et Wi-Fi oleks klientseadmel sisse lülitatud.
2. Vajutage ruuteri WPS-nuppu kaks kuni viis sekundit, et luua 2,4 GHz WPS-ühendus, või üle viie sekundi, et luua 5 GHz WPS-ühendus. IOS ja MAC seadmed on WPS funktsioonist välja jäätud.

Miks ei ole veebipõhisel halduslehel olev teave ajakohane?

Olenevalt teie brauseri vahemälust ei pruugi veebipõhise halduslehe sisu teie seadme kohta olla ajakohane. Tühjendage brauseri vahemälu

kätsi (nt avage brauser ja valige Interneti-suvandid > Üldine > Sirvimise ajalugu > Kustuta) ja taaskäivitage veebipõhine haldusleht.

8 Veotsing

Miks on märgutuli pärast ruuteri konfigureerimise lõpetamist punane?

1. Veenduge, et teil oleks töökorras mikro-SIM-kaart, mis oleks õigesti sisestatud.
2. Viige ruuter avatud ruumi, kus pole takistusi, ja veenduge, et teie asukohas leviks mobiilivõrk.
3. Probleemi püsimisel pöörduge oma võrguteenuse pakkuja poole.

Miks põleb märgutuli tsüaanivärvi, siniselt või kollaselt, aga indikaator ei tööta?

Mobiilivõrk on halva vastuvõtuga. Viige ruuter parema vastuvõtuga kohta.

Miks ma ei pääse ligi ruuteri veebipõhisele halduslehele?

1. Veenduge, et arvuti oleks ühendatud ruuteriga Etherneti-kaabli või Wi-Fi kaudu.
2. Veenduge, et arvuti oleks seadistatud automaatselt hankima IP-aadressi ja DNS-serverit.
3. Taaskäivitage brauser või proovige muud brauserit.
4. Probleemi püsimisel taastage ruuteri algsätted.